



Gemeindeprüfungsanstalt
Baden-Württemberg

Prüfung, Beratung, Selbstverwaltungsgarantie und Partnerschaft

Aufgaben und Leistungen der GPA im Allgemeinen und bei Kommunalen Kultureinrichtungen

Stephanie Steichen, Markus Günther

*Partner der Kommunen in Baden-Württemberg
kooperative Prüfung, kompetente Beratung*

Die Gemeindeprüfungsanstalt



Seit 1934: Überörtliche Kommunale Rechnungsprüfung

- Badisches Gemeindeprüfungsamt, KA
- Württembergische Prüfungsanstalt für Körperschaften, S



Gemeindeprüfungsanstalt
Baden-Württemberg

Sitz in
Karlsruhe



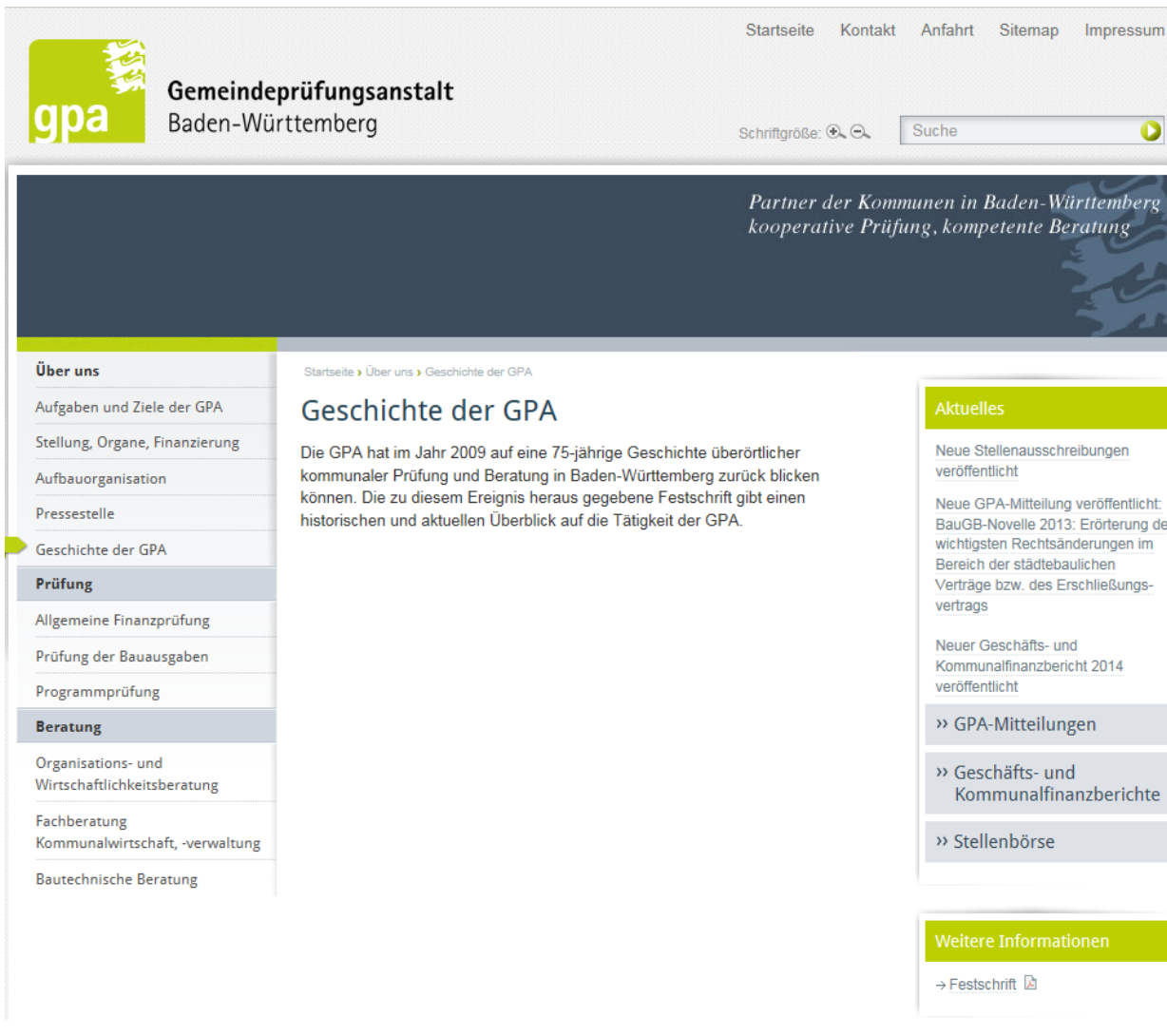
Zweig-
stelle in
Stuttgart



Seit 1972: Überörtliche Prüfung bei Gemeinden und Landkreisen nach Maßgabe der §§ 113, 114 GemO

- Rechtsfähige Anstalt des Öffentlichen Rechts
- Im (General-) Auftrag der Rechtsaufsicht, in eigener Verantwortung
- Selbständig
- Unabhängig
- Überörtlich (landesweit)
- Prüfung der Gesetzmäßigkeit der Haushalts-, Kassen- und Rechnungsführung einschl. Wirtschaftsführung und Rechnungswesen der Eigenbetriebe

Die Homepage der GPA: www.gpabw.de



The screenshot shows the homepage of the Gemeindeprüfungsanstalt Baden-Württemberg (GPA). The header includes the GPA logo, the name 'Gemeindeprüfungsanstalt Baden-Württemberg', and navigation links for 'Startseite', 'Kontakt', 'Anfahrt', 'Sitemap', and 'Impressum'. A search bar is located in the top right. Below the header is a dark banner with the text 'Partner der Kommunen in Baden-Württemberg kooperative Prüfung, kompetente Beratung'. The main content area features a breadcrumb trail 'Startseite > Über uns > Geschichte der GPA' and a section titled 'Geschichte der GPA'. The text in this section states: 'Die GPA hat im Jahr 2009 auf eine 75-jährige Geschichte überörtlicher kommunaler Prüfung und Beratung in Baden-Württemberg zurück blicken können. Die zu diesem Ereignis heraus gegebene Festschrift gibt einen historischen und aktuellen Überblick auf die Tätigkeit der GPA.' To the right of the main text is a sidebar with a green 'Aktuelles' header, listing 'Neue Stellenausschreibungen veröffentlicht', 'Neue GPA-Mitteilung veröffentlicht: BauGB-Novelle 2013: Erörterung der wichtigsten Rechtsänderungen im Bereich der städtebaulichen Verträge bzw. des Erschließungsvertrags', and 'Neuer Geschäfts- und Kommunalfinanzbericht 2014 veröffentlicht'. Below this are three buttons: '» GPA-Mitteilungen', '» Geschäfts- und Kommunalfinanzberichte', and '» Stellenbörse'. At the bottom of the sidebar is a green 'Weitere Informationen' header with a button '→ Festschrift'.

gpa Gemeindepüfungsanstalt Baden-Württemberg

Startseite Kontakt Anfahrt Sitemap Impressum

Schriftgröße:

Partner der Kommunen in Baden-Württemberg
kooperative Prüfung, kompetente Beratung

Startseite > Über uns > Geschichte der GPA

Geschichte der GPA

Die GPA hat im Jahr 2009 auf eine 75-jährige Geschichte überörtlicher kommunaler Prüfung und Beratung in Baden-Württemberg zurück blicken können. Die zu diesem Ereignis heraus gegebene Festschrift gibt einen historischen und aktuellen Überblick auf die Tätigkeit der GPA.

Aktuelles

Neue Stellenausschreibungen veröffentlicht

Neue GPA-Mitteilung veröffentlicht: BauGB-Novelle 2013: Erörterung der wichtigsten Rechtsänderungen im Bereich der städtebaulichen Verträge bzw. des Erschließungsvertrags

Neuer Geschäfts- und Kommunalfinanzbericht 2014 veröffentlicht

» GPA-Mitteilungen

» Geschäfts- und Kommunalfinanzberichte

» Stellenbörse

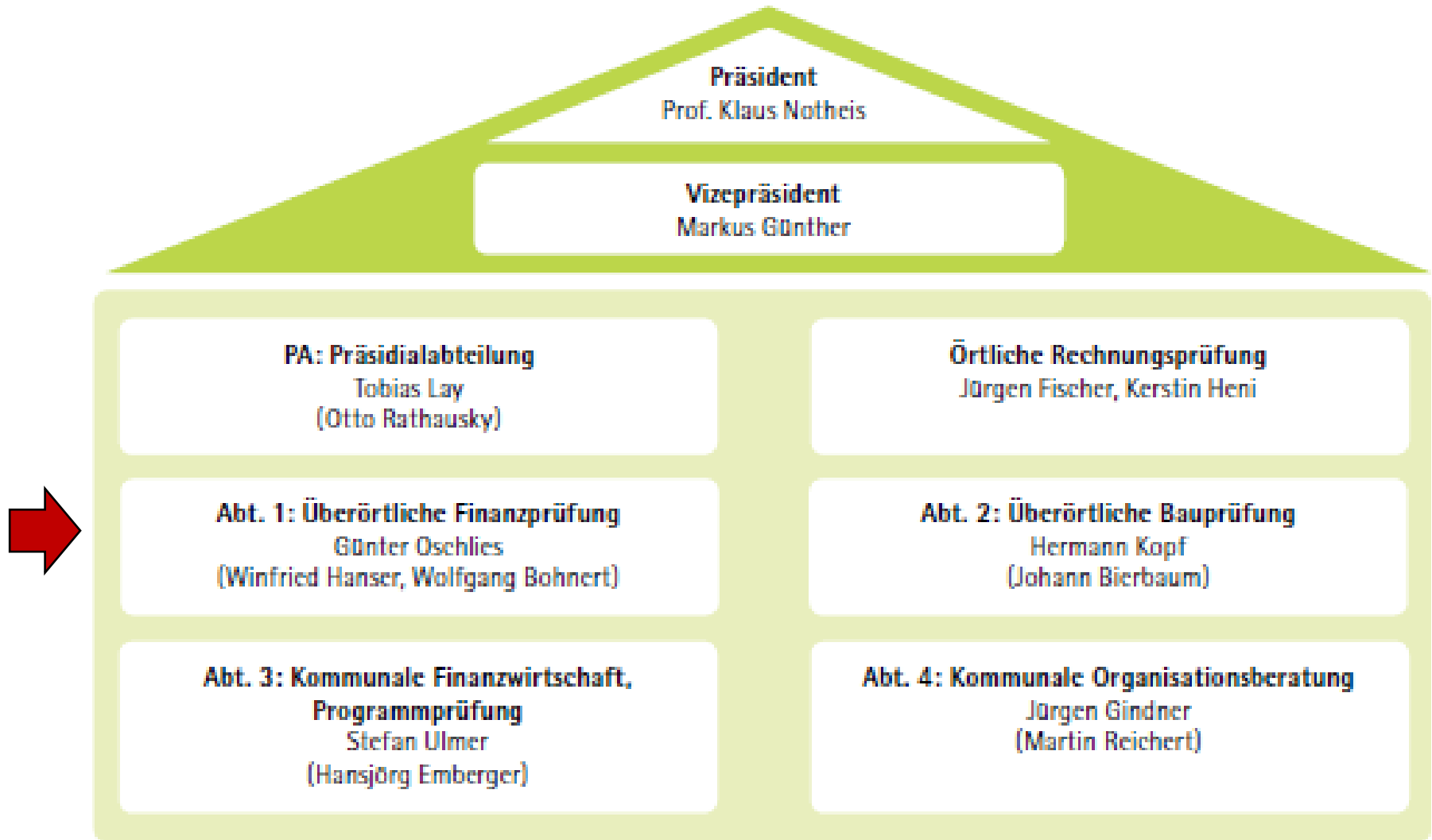
Weitere Informationen

→ Festschrift

Geschichte der GPA

Die GPA hat in 2009 auf eine 75-jährige Geschichte überörtlicher kommunaler Prüfung und Beratung in Baden-Württemberg zurück blicken können. Die zu diesem Ereignis heraus gegebene Festschrift gibt einen historischen und aktuellen Überblick auf die Tätigkeit der GPA.

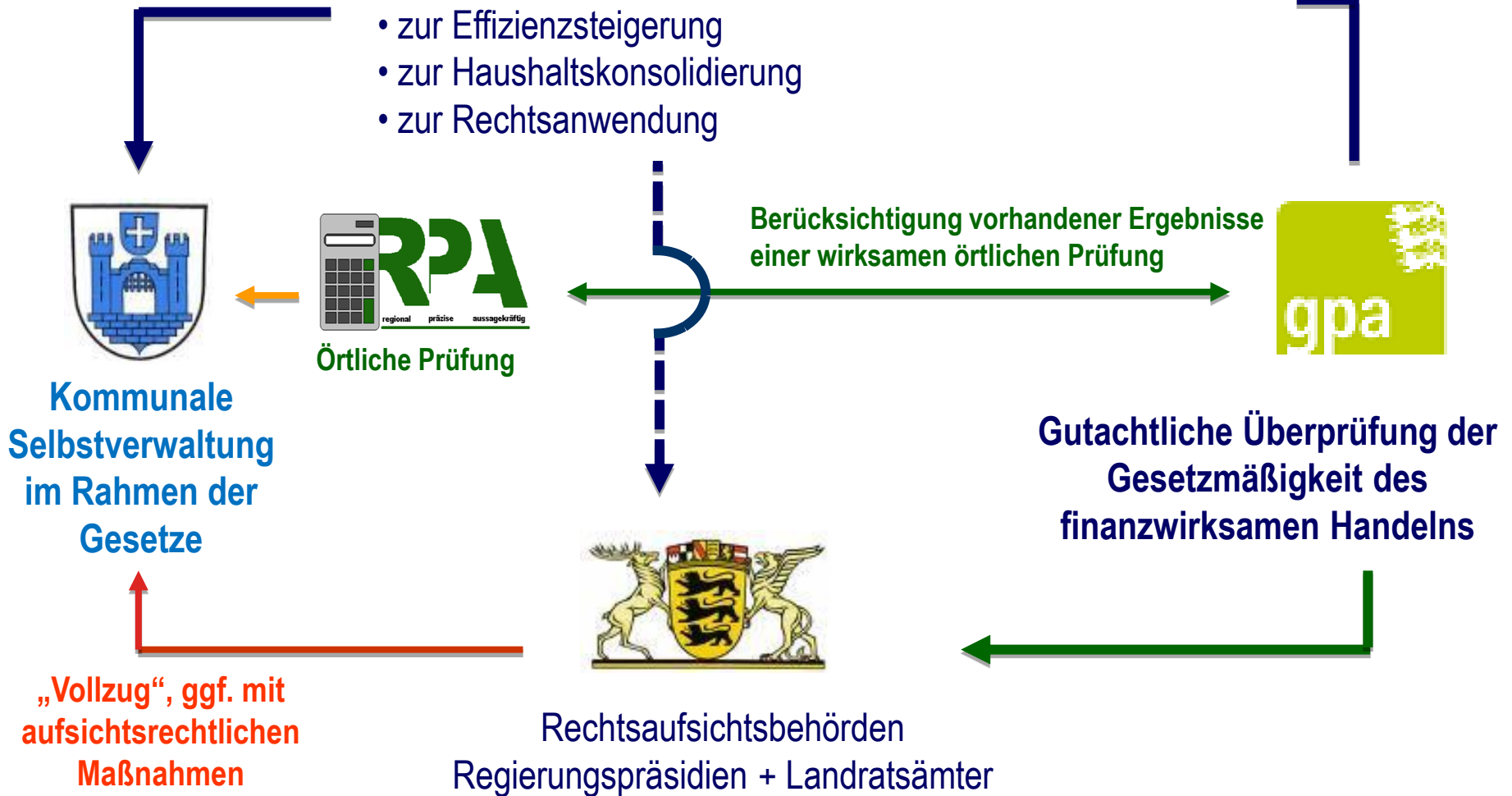
Die Aufbauorganisation der GPA



Die überörtliche Prüfung

[Prüfungsbegleitende] Beratung

- zur Erledigung und ggf. zu den Folgen von Feststellungen
- zur Effizienzsteigerung
- zur Haushaltskonsolidierung
- zur Rechtsanwendung



Der sog. risikoorientierte Prüfungsansatz

GPA-Produktplan (auszugsweise)

Produktbereich	Produktgruppe	Kernprodukt	Bezeichnung
	11.10		Steuerung
		11.10.01	Kosten Landräte, hauptamtliche BM und Beigeordnete
		11.10.02	Kosten im Rahmen ehrenamtlicher Tätigkeit, einschl. Fraktionsfinanzierung
		11.10.03	Ablieferungspflicht aus Nebentätigkeiten
	11.11		Organisation und Dokumentation kommunaler Willensbildung
	11.14		Zentrale Funktionen
		11.14.01	Kosten der Repräsentation und von Ehrungen
		11.14.02	Info- und Studienfahrten, Städtepartnerschaften
	11.21		Personalwesen
		11.21.01	Personalwirtschaft
		11.21.02	Besoldung und Leistungen an Beamte
		11.21.03	Vergütung und Leistungen an Beschäftigte

25			Museen, Archiv, Zoo
	25.10		Museen, Archiv, Zoo
		25.10.01	Kommunale Museen
26			Theater, Konzerte, Musikschulen
	26.10		Theater, Konzerte, Musikschulen
		26.10.01	Theater
		26.10.02	Musikschulen
27			Volkshochschulen, Bibliotheken, kulturpädagogische Einrichtungen
	27.10		Volkshochschulen, Bibliotheken, kulturpädagogische Einrichtungen
		27.10.01	Volkshochschulen
		27.10.02	Bibliotheken
28			Sonstige Kulturpflege
	28.10		Sonstige Kulturpflege
		28.10.01	Kultur- und Projektförderung an Dritte

- unter Berücksichtigung der Ergebnisse einer (wirksamen) örtlichen Prüfung
- auf **relevante Verwaltungsbereiche und Aufgabengebiete** sowie Einrichtungen mit Sonderrechnung beschränkt
- auf Stichproben beschränkt (keine Vollständigkeitsprüfung)
- nicht ausgeräumte Feststellungen aus früheren Prüfungen aufgreifend

Die Prüfung Kommunaler Kultureinrichtungen

Prüfungssockel / Prüfungsschwerpunkte

- Haushalts-, Kassen- und Rechnungsprüfung
- Personalwesen
- Beschaffungs- und Vergabewesen

Eigenbetriebsprüfung

- Betriebsverhältnisse
- Wirtsch. Verhältnisse
- Wirtschaftsführung / Rechnungswesen
- Sachprüfung gem. mittelfristigem PP

Prüfungsbegleitende Beratung

Prüfungsnaher Fachberatung (auf Antrag)

→ keine „aufgedrängte“ Beratung!



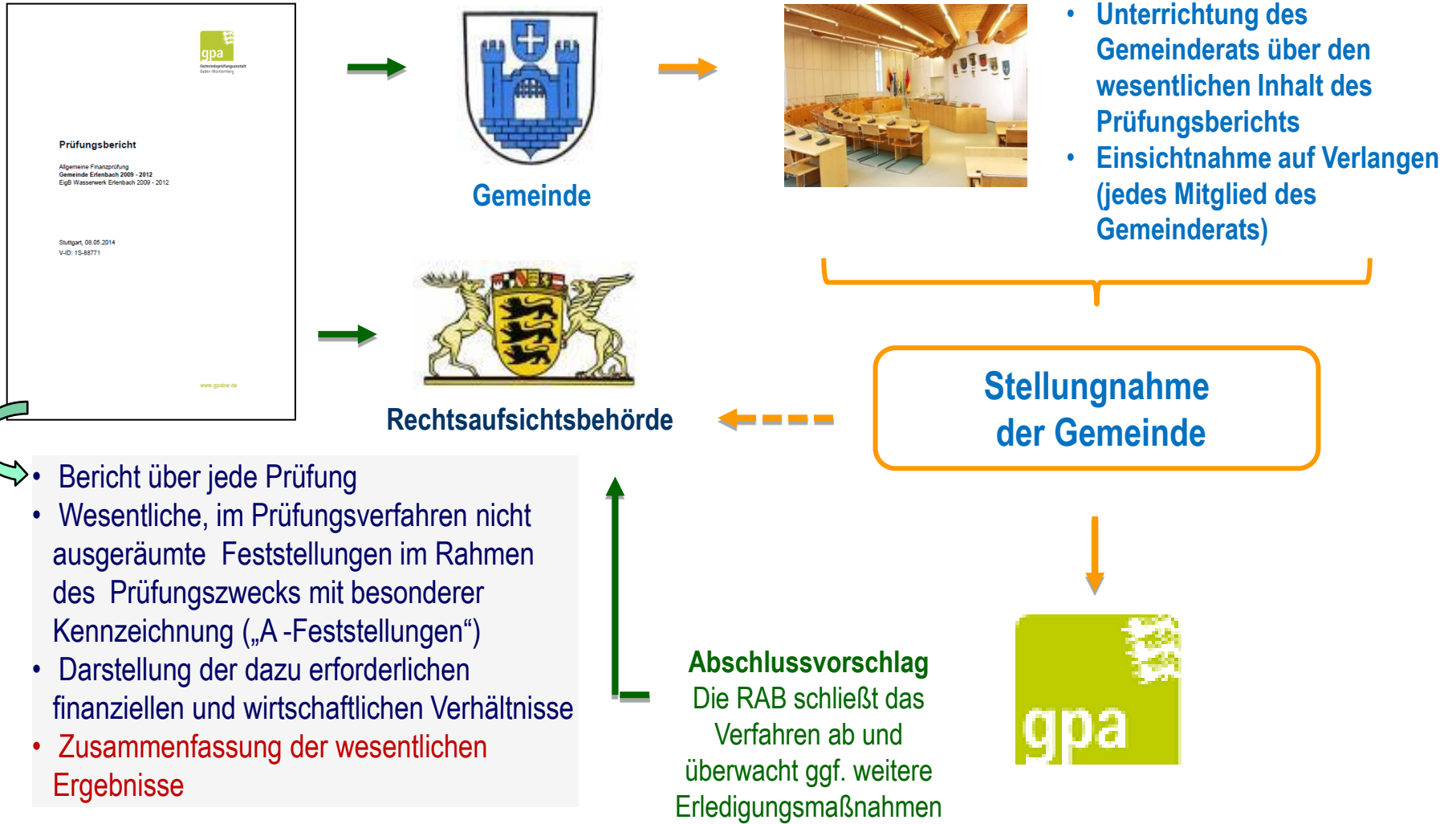
Weiteres Prüfgebiet

Museen, Archiv, Zoo
(Kernprodukt: Kommunale Museen)

- Entwicklung der Strukturdaten
- Finanzierung der Einrichtung
- Kalkulation und Erhebung der Entgelte
- Inventarisierung
- Beschaffungen
- Personalwesen

Der risikoorientierte Prüfungsansatz steht nicht im Widerspruch zu einem „ganzheitlichen“ Prüfungsansatz. Eine allumfassende, vollständige Museumsprüfung (Recht- und Zweckmäßigkeit) ist damit aber nicht gemeint.

Der Prüfungsbericht



Die Organisationsberatung

- **Gesetzlicher Auftrag:** Beratung in Fragen der Organisation und Wirtschaftlichkeit (Organisationsberatung) auf Antrag
- **Kunden:** Körperschaften, Anstalten, Stiftungen des öffentlichen Rechts „sollen“, sonstige im öffentlichen Interesse tätigen juristischen Personen (DRK, Duale Hochschulen, Landesmuseum Stuttgart, u.a.) „können“ beraten werden.
- **Untersuchungsthemen:** Aufgabenkritik, Geschäftsverteilung, Führungsorganisation, Optimierung von Geschäftsprozessen, Personalbemessung und Stellenbewertung, interkomm. Zusammenarbeit (Aufzeigen von Schwachstellen und Verbesserungen → ohne Verbindlichkeitswirkung)
- **Verfahren:** Auf den Antrag erstellt die GPA in der Regel ein schriftliches Angebot (Umfang, Vorgehensweise, Zeitplan, Kosten)
- **Vorgehensweise:** möglichst intensive Beteiligung der betroffenen Mitarbeiter und Mitarbeiterinnen (z.B. Interviews, Fragebögen, Arbeitsgruppenbildung)
- **Umfang:** meist 15 bis 50 Tagewerke / 10 TEUR bis 30 TEUR